

Boissellerie De Maerteleire Lauréat du concours à l'exportation

Ainsi que signalé précédemment, le lauréat du prix économique organisé par la Chambre de Commerce est la Boissellerie De Maerteleire.

Nous vous la présentons ci-après.

Historique.

C'est après plusieurs années passées dans la grande distribution à Woluwé-Saint-Pierre que Mr Jacques De Maerteleire arrive à Paliseul.

En fait, il est venu dans notre région dans un but bien précis, celui de reprendre une des dernières entreprises de boissellerie encore existantes, les Ets Wallaux.

La boissellerie, il connaît puisque son père en possédait une dans la région bruxelloise. Toutes ses connaissances que ce soit au niveau de la fabrication ou de la distribution constituait certainement des atouts favorables à un développement de la société devenue « Boissellerie De Maerteleire ».

Production.

A son arrivée, on n'y produisait déjà plus que des boîtes à couture.

Puis peu à peu, l'entreprise crée ses propres produits. Sa production principale est la fabrication d'articles de ménage en bois comme le moulin à poivre, le rouleau à pâte, la cuillère, la spatule, le lèche-plat, le dérouleur de cuisine... mais aussi le porte-bouteille, le porte-manteau et une gamme complète de sanitaire. Elle fabrique également différents modèles de boîtes et des articles publicitaires tels que les décapsuleurs, réalise des travaux de sérigraphie et la pyrogravure. Les articles ont une finition et un emballage complet (articles teintés et vernis, mise sous film, étiquetage) pour la vente directe en magasin. Un conditionnement destiné pour les particuliers est également disponible.

Par sous-traitance, elle vend également des pièces de meubles.

En 1990, la firme crée une gamme de moulin à poivre et met au point un broyeur avec système de réglage de qualité professionnelle et crée ainsi un broyeur exclusif avec sa propre marque « Dema ». A ce sujet, la boissellerie envisage de prendre un brevet sur le système de réglage de ses broyeurs.

Exportation.

La France étant un pays de tradition culinaire, il était normal que Mr De Maerteleire s'y dirige en premier lieu. Ce fut un réel succès car aujourd'hui la France constitue la plus grosse part du marché.

De 1990 à 1992 son chiffre d'affaires à l'exportation est passé de 6 à 8 millions ce qui représente 30 % à l'exportation.

Les produits pour l'exportation sont les articles de ménage (moulin à poivre, dérouleur...). En dehors de la France, l'entreprise exporte vers les Pays-Bas, le Grand-Duché de Luxembourg, l'Allemagne, l'Italie, le Canada et récemment les Etats-Unis. Sa clientèle est constituée de grandes chaînes de distribution, de grossistes en articles ménagers, de firmes promotionnelles et de braseries.

Pour arriver à ce chiffre d'affaires à l'exportation, Mr De Maerteleire a participé à de nombreuses missions économiques organisées par la Chambre de Commerce, aux visites de Grandes foires internationales telles que Paris, Milan, Francfort et Chicago, visite régulièrement sa clientèle existante et réalise aussi souvent que possible de nombreuses prospections individuelles.

Les principales difficultés rencontrées par la firme venaient des Pays Asiatiques car leurs agents étaient très bien introduits dans la grande distribution.

Face à eux, Mr De Maerteleire a, par des arguments de valeur (produit de qualité, rapidité de service et de livraison, matières premières sur place, et la création de produits de sa marque « Dema ») assuré sa défense et développé son activité. Néanmoins, la prospection vers la Suisse reste difficile car elle a une politique très protectionniste.

La Boissellerie De Maerteleire compte encore étendre ses efforts en matière d'exportation vers les Etats-Unis et le Canada car le créneau y est très favorable.

Personnel.

De deux ouvriers en 1985, l'entreprise est passée à 16 personnes dont 11 ouvriers, 2 agents de maîtrise et 3 personnes à domicile pour 11 personnes en 1990.

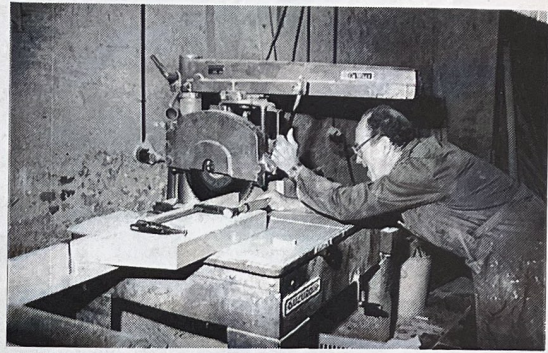
Investissements

Ces dernières années, elle a acquis des machines plus performantes, un terrain et construit un nouveau bâtiment ainsi qu'un hangar de stockage et s'est informatisée. La boissellerie De Maerteleire a également consacré des investissements dans différentes matrices et outils de coupe concernant tout le mécanisme du moulin à poivre.

Avenir.

Pour l'avenir, la boissellerie De Maerteleire est très confiante car depuis quelques temps, le public se tourne à nouveau vers l'objet en bois.

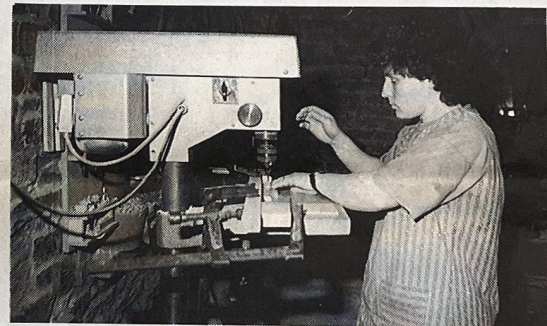
En outre, elle vient aussi de reprendre la Boissellerie Bavoux à Meussian (France). Cette boissellerie renforcée d'une équipe jeune et dynamique sera certainement un atout supplémentaire dans l'expansion de la Boissellerie De Maerteleire.



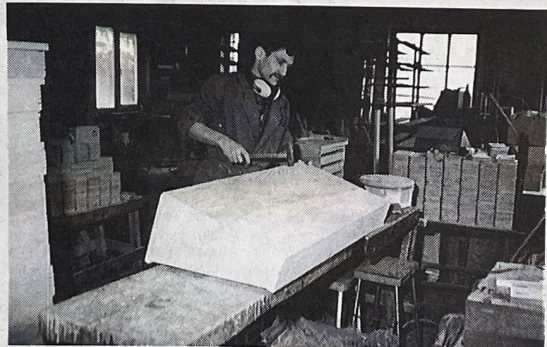
Première transformation : Découpage.



Moulure du bois.



Forage des articles.



Présentoir des articles fabriqués par la Boissellerie De Maerteleire.